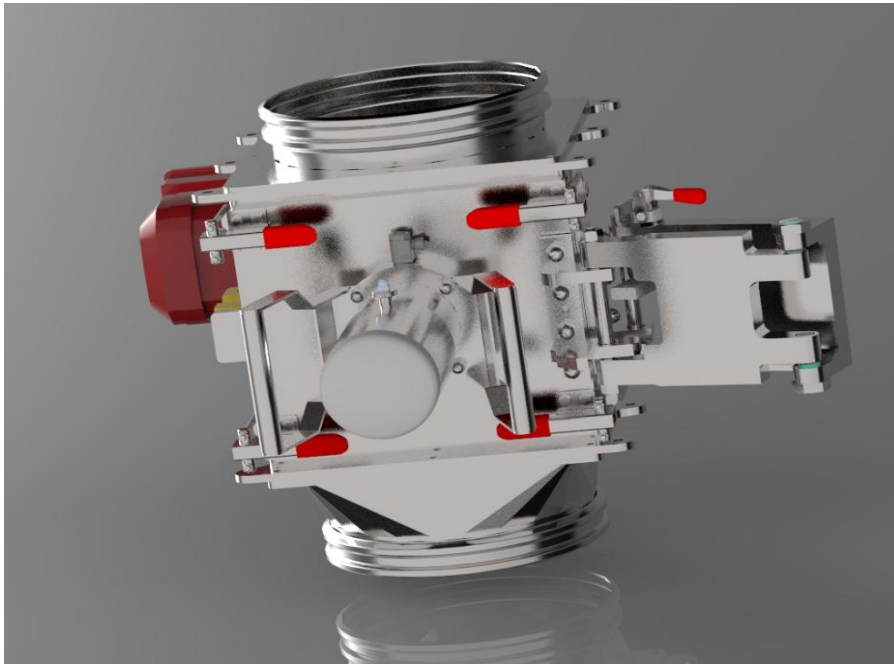

PRODUKTINFORMATION

Magnetfiltergerät Typenreihe HLM RO-...-SWA-SR



RO-3-60-SWA-SR mit BFM-Fittings

Anwendungsbereich

Der Magnetfilter Typ HLM RO-...-SWA-SR wird zur Separation von ferro- und paramagnetischen Eisenverunreinigungen aus trockenen, bedingt rieselfähigen und zur Brückenbildung neigenden Produktströmen eingesetzt. Er wird in Bereichen der Lebensmittelindustrie, Chemie- und Pharmaindustrie entsprechend der jeweiligen Anforderungen des Betreibers konzipiert und verwendet.

Funktionsprinzip

Das zu reinigende Produkt durchströmt den Magnetfilter, wobei die magnetisierbaren ferro- und paramagnetischen Eisenverunreinigungen von den Magnetstäben angezogen werden und an den Magnetstäben/Hüllrohren haften bleiben.

Reinigung

Um die gefangenen Verunreinigungen zu entfernen, wird der Magnetfilter geöffnet, die Magneteinheit aus dem Gehäuse geschwenkt und die Hüllrohrkomponente von den Magnetstäben gezogen. Die Verunreinigungen lassen sich leicht vom nicht magnetischen Hüllrohr nehmen. Nach dem Reinigen der Hüllrohrkomponente wird der Rotationsmagnetfilter in umgekehrter Reihenfolge wieder zusammgebaut.

Technische Daten Magnetfilter RO-...-SWA-SR

Rohranschluss		Anzahl der Magnetstäbe	Durchmesser Magnetstab	produktberührende Flussdichte (Gauß) in Abh. von Temperaturbereich		Materialqualitäten der produktberührenden Bauteile	
Nennweite mm ²	Durchsatz m ³ /h			Flussdichte < 80°C	Flussdichte < 150°C	Magnetstab	Gehäuse
180	< 10	6	25	10500	Auf Anfrage	1.4571	1.4301 / 1.4571
250	< 25	3	60	11000	Auf Anfrage	1.4571	1.4301 / 1.4571
350	< 45	5	60	11000	Auf Anfrage	1.4571	1.4301 / 1.4571

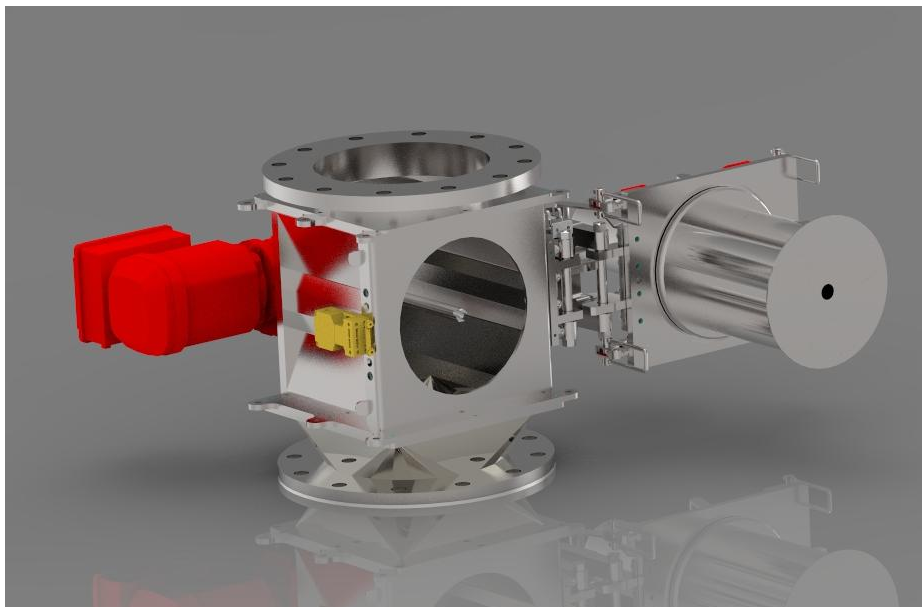
Die Magnetfilter werden mit allen gängigen Anschlüssen (Flansch, Jacobsbördel, Rohrenden, usw.) nach Kundenwunsch gefertigt.

Die Gerätedimensionen werden an Durchsatzmenge und Produkteigenschaften (Materialdichte, Schüttgewicht usw.) angepasst.

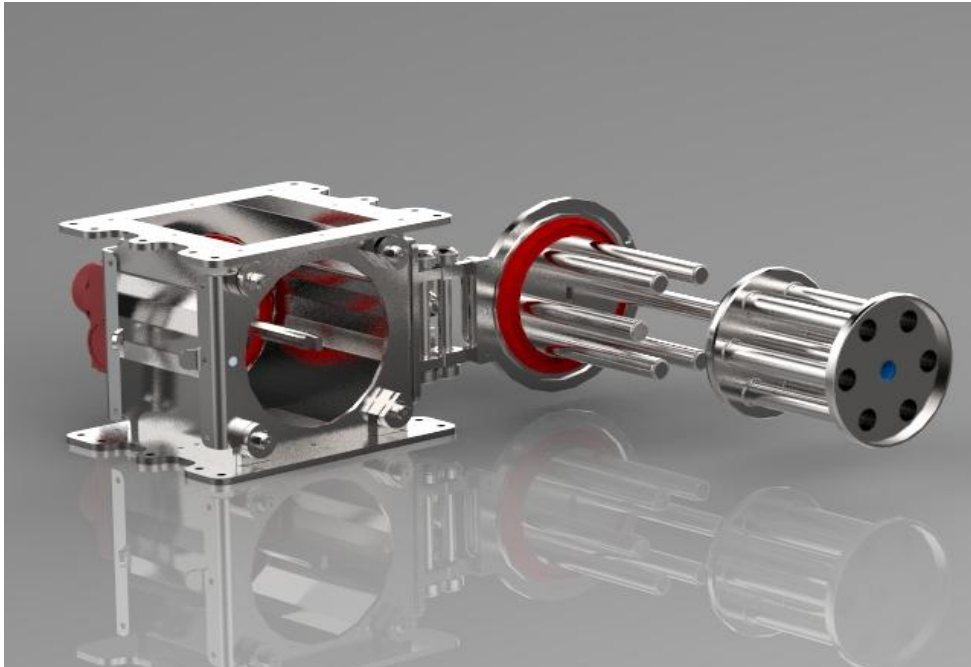
Jeder Magnetstab ist wasserdicht in einem Edelmantel eingeschweißt/eingekapselt. ATEX nach Bedarf.

Anforderungen an den Einbauort

- Druckluft gereinigt max. 0,5 bar, Gerät mit druckluftgespülter Wellendurchführung
- Stromversorgung 380V
- Schaltstrom für Sicherheitschalter 24 V



RO-3-60-SWA-SR mit ausgeschwenkter Magneteinheit, Magnete an der Tür fixiert



RO-6-25-SWA-SR mit ausgeschwenkter Magneteinheit, (Magnete an der Tür fixiert)
und gezogener Hüllrohrkomponente, Abreinigungsvorgang

Technische Daten Magnetstab

Magnetmaterial	Seltene-Erden-Material (NdFeB)
Magnetfeldstärke	16.000 Gauß auf der Magnetstaboberfläche max. 11.000 Gauß auf der Hüllrohroberfläche vermessen, abhängig vom Temperaturbereich
Durchmesser	25 und 60 mm, je nach Gehäusegröße
Durchsatzleistung	abhängig von techn. Ausführung und Fließverhalten des Produkts

Daten Gehäuse

Materialqualität	Ausführung Edelstahl 1.4301 oder 1.4571 (geschliffen, geperlt oder poliert)
	Dichtungen nach VO (EG) Nr. 10/2011, VO (EG) Nr. 1935/2004, VO (EG) Nr. 2023/2006 (GMP)